

HYMERCAR



HYMERCAR
Grand Canyon S

HYMERCAR Grand Canyon S - Buscamper op Mercedes Sprinter basis

Soms moet u er gewoonweg even tussenuit – om uw batterijen weer op te laden.

Lets helemaal anders doen, de ruimte opzoeken, vrijheid ontdekken. In elk geval: met de nieuwe Grand Canyon S, de eerste HYMERCAR op Mercedes-Benz-chassis, wordt “even ertussenuit” wel erg aantrekkelijk.

Dankzij de fantastische rijdynamiek en de uitstekende rij-assistentiesystemen kunt u zich onderweg volkomen overgeven aan het genot. Door de intelligente interieurindeling, de perfecte geluids- en warmte-isolatie en de exclusieve koelkast van 90 liter heeft u bovendien alles aan boord wat u nodig heeft voor kleine en grote avonturen. Waarop wacht u nog?



HYMERCAR Grand Canyon S

Characteristics

Tech. toelaatbare maximummassa: 3.500 kg

Totale lengte: 5,93 m

Totale breedte: 2,76 m zonder / 2,85 m met gesloten uitzetdak

Totale hoogte: 2,85 m

Stahoogte: 1,92 m

Zitplaatsen: 4

Slaapplaatsen: 2 - 4 (Optionele uitvoering)

Highlights

Compacte voertuiglengte van 5,93 meter

Standaard zijwindassistent

Mercedes-Benz-assistentiesystemen

Vierwielaandrijving als optie mogelijk

Rijcomfort als een personenwagen

Dimbare led-binnenverlichting

Geïsoleerde aluminium raamframes

Zijwanden bekleed met hoogwaardige, warmte- en geluidsdempende stof

Open zicht voor een weids ruimtegevoel

Hoog zitcomfort in de grote halve dinette

Keuken met hoge koelkast

Exclusieve uitvoering in volledig leer optioneel verkrijgbaar

Optioneel uitzetdak voor twee extra

HYMERCAR Grand Canyon S - Fotogalerij

Buitenaanzicht & opbergruimte



De HYMERCAR Grand Canyon S

De HYMERCAR Grand Canyon S in de buitenlak iridium-zilver.



Met een HYMERCAR bent u altijd flexibel en spontaan onderweg. Als het landschap daartoe aanzet, stopt u spontaan voor een wandeling of last u een korte koffiepauze in, gewoonweg om te genieten.



Optioneel uitzetdak

Het uitzetdak van de HYMERCAR Grand Canyon S biedt slaappleaats aan twee personen.



De HYMERCAR Grand Canyon S in de metallic-buitenlak iridium-zilver, verkrijgbaar als optie.



Achteraanzicht

De achterkant van de HYMERCAR Grand Canyon S, het kampeerbusje op Mercedes-Basis-chassis van de firma HYMER, kan met twee deurvleugels geopend worden, wat in- en uitladen comfortabel maakt.



Zijaanzicht links

Sportief en wendbaar: de HYMERCAR Grand Canyon S - achteraan met verbrede carrosserie.



De HYMERCAR Grand Canyon S heeft het zelfverzekerde exterieur van de Mercedes-Benz-Sprinter – hier met open uitzetdak.



Ook het zijaanzicht van de HYMERCAR Grand Canyon S is sfeervol met een sportief-dynamische touch.



Praktische buitendouche

Niet alleen handig op het strand: dankzij de douchekophouder met zuignap bevestigt u de douchekop gewoon door het badkamerraam aan de buitenkant van het voertuig, zodat u in een handomdraai van een buitendouche kunt genieten.



HYMERCAR Grand Canyon S met vierwielaandrijving

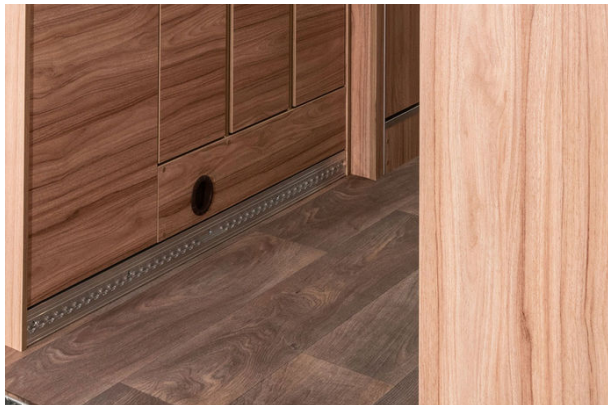
Door de in te schakelen, optionele vierwielaandrijving, meer tractie, een betere rijstabiliteit en ADAPTIVE ESP van de nieuwste generatie kunt u ook bij slechte weersomstandigheden en een slecht wegdek grote uitdagingen het hoofd bieden. Zo voelt de HYMERCAR Grand Canyon S zich op elk terrein thuis.

Woonvoorziening



Aangenaam meubeldecor

Het meubeldecor Chiavenna Nussbaum in de HYMERCAR Grand Canyon S is aangenaam en modern.



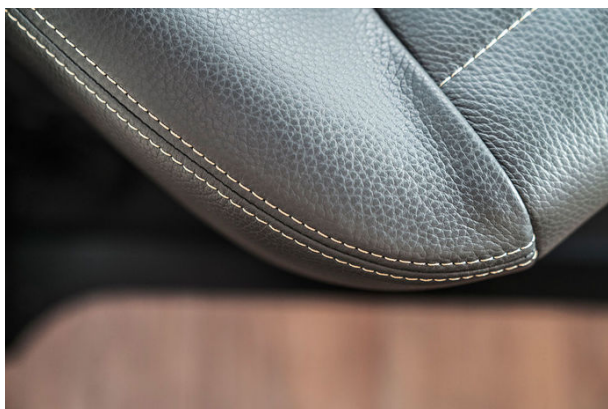
Houtdecor Toronto voor de vloer

Het lichte meubeldecor Chiavenna Nussbaum past uitstekend bij het moderne houtdecor Toronto voor de vloer. Het interieur van de HYMERCAR Grand Canyon S is vriendelijk en uitnodigend.



Stevige, uitklapbare tafel en led-tv

Flexibel te gebruiken: als de grote tafel volledig opengeklapt is, biedt deze voldoende plaats. Afhankelijk van wat u nodig heeft, kan deze kleiner gemaakt of volledig weggeklapt worden. Tijdens de rit hoeft u deze niet afzonderlijk op te bergen. De optionele led-tv boven de zitgroep kan gedraaid worden, zodat u van op verschillende plaatsen perfect kunt kijken.



Alle kussens in de HYMERCAR Grand Canyon S hebben een hoogwaardige afwerking. De cabinestoelen zijn volledig bekleed in dezelfde stof als het woongedeelte, zodat ze met de zitgroep een harmonieus geheel vormen.



Indien nodig kan de tafel in de zitgroep flexibel uitgebreid worden.



De schuifdeur van de HYMERCAR buscamper gaat ver open, zodat u een fantastisch uitzicht heeft en u in de zitgroep bijna het gevoel heeft in openlucht te zitten. Met een stahoogte van 192 cm kunnen ook grotere personen zich comfortabel in de HYMERCAR Grand Canyon S bewegen.



Ruime zitgroep

De HYMERCAR is een kampeerbusjes een extreem royale zitgroep, met voldoende beenruimte en een flexibele klaptafel.



Flexibele tafel

In een handomdraai kan de tafel verkleind worden, als u enkel een klein bijzettafeltje nodig heeft.



Op het bedieningspaneel bovenaan tussen de cabinestoelen kunt u het niveau van de vers- en afvalwatertank evenals het batterijniveau aflezen.



Boven de cabinestoelen bieden handige vakken plaats om uw zonnebril, rijbewijs, voertuigdocumenten enz. bij de hand te houden.



Automotive design

De cabine van de HYMERCAR Grand Canyon S heeft een sportief design, zonder het gevoel van een bestelwagen. Talrijke auto-assistentiesystemen ondersteunen de bestuurder en garanderen een veilige rit. Voor een optimale integratie en een snelle, intuïtieve regeling is optioneel het Mercedes MBUX multimedia-systeem met 7" of 10,25" (ook mogelijk met navigatie en touchscreen) verkrijgbaar.



De cabinestoelen zijn draaibaar, in hoogte en helling instelbaar. De stoelen hebben een comfortabele, opklapbare armleuning zodat u ook tijdens de rit comfortabel zit.



Draaibare cabinstoelen met zetelverwarming

De cabinstoelen zijn volledig bekleed in dezelfde stof als het woongedeelte en kunnen eenvoudig naar de zitgroep gedraaid worden. Optioneel is ook stoelverwarming voor de cabinstoelen verkrijgbaar. De hier weergegeven en erg exclusieve kussenvariant Grigio in volledig leder is voor de HYMERCAR op Mercedes als optie beschikbaar.

Slaapvoorziening



Comfortabele bedden

Alle HYMERCAR-modellen beschikken standaard over het slaapcomfortsysteem met hoogwaardige schotellattenbodem en koudschuimmatrassen. De bedden zijn een ideale plek om u even af te zonderen, gewoon om te ontspannen of voor een verkwikkende nachtrust.



De bedden in de HYMERCAR-modellen zijn standaard uitgerust met het slaapcomfortsysteem en garanderen bijgevolg een fijne nachtrust.



De ramen achterin de HYMERCAR-modellen bieden van op het bed achterin een goed zicht op alles wat achter het voertuig gebeurt.



Groot ligoppervlak achterin

Dankzij de bredere carrosserie heeft de HYMERCAR Grand Canyon S een ruim interieur en plaats voor een groot ligoppervlak van 195 x 135 cm.



Beddengoed eenvoudig opbergen

Het middelste deel van het bed achterin de HYMERCAR Grand Canyon S kan eenvoudigweg omhooggeklapt worden en met twee bevestigingsriemen bovenaan vastgezet worden. Zo ontstaat een brede doorgang, waarin u ook grote voorwerpen (bijv. fietsen) gemakkelijk kunt laden. Een extra bijzonderheid: het beddengoed moet niet afzonderlijk opgeruimd worden, maar verdwijnt netjes achter het omhooggeklapte deel van het bed. Als de deur achterin open is, is de gaskast eenvoudig toegankelijk.



Slaapcomfortsysteem

De schotellattenbodem, die standaard in alle bedden van de HYMERCAR-modellen aanwezig is, staat garant voor comfortabele nachten. Elk lichaamsdeel wordt met een passende tegendruk ondersteund – voor een weldadige, heilzame nachtrust. De schotellatten verdelen het gewicht optimaal, zodat er geen drukpunten ontstaan.



Met een standaard scheidingsgordijn kunt u de slaapruijnte gemakkelijk van het woongedeelte afscheiden. Zo kan iemand al gaan slapen, terwijl de andere zijn spannende thriller nog afkijkt.



Door de lattenbodem achterin het voertuig omhoog te klappen, krijgt u een ruim doorlaadvak, zodat u ook grotere voorwerpen gemakkelijk kunt transporteren.



Het optionele uitzetdak tovert in een handomdraai een slaapkamer voor twee bijkomende personen en biedt met een ligoppervlak van 200 x 122 cm en het HYMER-slaapcomfortsysteem een comfortabele plek om te rusten.



Het uitzetdak is snel te bereiken via een aluminiumladder, die veilig in de opstap gehangen kan worden.



De opbergruimte onder het bed is gemakkelijk toegankelijk. Met een metalen staaf worden de deuren in open toestand vastgezet, zodat u bij het laden, uitnemen enz. beide handen vrij heeft.



Dakbergkasten achterin

Ook boven de achterdeuren bevinden zich dakbergkasten voor allerlei reisvoorwerpen, zodat alles wat u onderweg nodig heeft een veilige plek in het kampeerbusje krijgt.



De ramen aan de achterdeuren zijn standaard voorzien van een hor en vouwgordijn, die u beschermen tegen lastige beestjes en storende blikken.



Het optionele uitzetdak met maxi-tweepersoonsbed en slaapcomfortsysteem biedt in de HYMERCAR Grand Canyon S een extra slaappleaats aan twee personen.



Het slaapdak bovenin is gemakkelijk via een stevige aluminiumladder te bereiken.

Keukencomfort



Keukenblok

Het compacte keukenblok in de HYMERCAR Grand Canyon S biedt voldoende werkvlak om heerlijke maaltijden te bereiden.



Led-touch-lichtstroken

De led-lichtstroken zijn gemakkelijk met een vingerdruk te regelen en te dimmen. Ze beschikken over een handige geheugenfunctie: de lichtintensiteit wordt bij het uitschakelen opgeslagen, zodat bij de volgende inschakeling de laatste instelling weer opgeroepen wordt.



Combinatie van fornuis en spoelbak met glazen afdekking

De handige combinatie van een 2-pitsfornuis met spoelbak is plaatsbesparend en toch erg praktisch. In de grote spoelbak van de HYMERCAR Grand Canyon S is er voldoende plaats om ook grote pannen af te wassen. Dankzij de gedeelde glazen afdekking op de combinatie van fornuis en spoelbak kan het werkvlak flexibel ingedeeld worden. Als beide delen van de glazen afdekking neergeklapt zijn, biedt de keuken een ruim werkvlak waarvan u handig gebruik kunt maken.



Ruime keukenladen

De grote laden bieden veel opbergruimte voor alle nodige keukengerei. In de besteklade met indeling kunt u bestek en keukenbenodigdheden ordelijk en overzichtelijk opbergen.



Uitgekiend afsluitprofiel

Om het werkvlak in de keuken te vergroten, kunt u in de voeg van het afsluitprofiel van het keukenblok snel en eenvoudig een werkbladverlenging haken.

Grote koelkast

De grote koelkast met een geïntegreerd vriesvak heeft een inhoud van 90 liter.



Onbeperkt ruimtegevoel

Door de middelhoge koelkast blijft het zicht naar achteren open, zodat u een onbeperkt ruimtegevoel behoudt. Tijdens het koken dient de oppervlakte boven de koelkast als handige plek om dingen neer te zetten. De dakbergkasten boven het keukenblok bieden voldoende plaats voor proviand - als u met de HYMERCAR eens een langere periode in de natuur onderweg bent.



Uitbreidbaar aanrecht

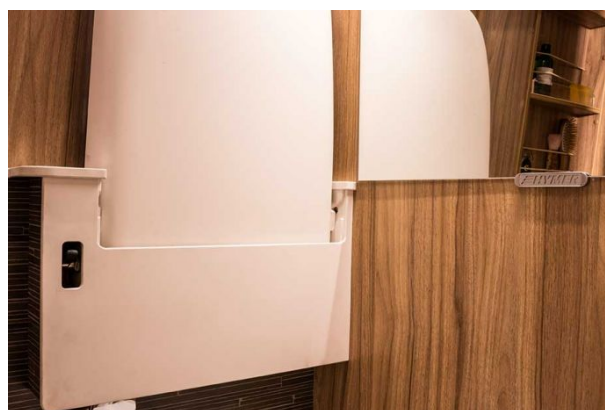
In de voeg van het nieuwe afsluitprofiel in het keukenelement van de HYMERCAR kunt u snel een verlengstuk als uitbreiding van het werkblad aanbrengen.

Sanitaire voorziening



Opklapbare wastafel

Boven het banktoilet in de badkamer bevindt zich een grote, opklapbare wastafel.



Opende klapte wastafel

De wastafel kan plaatsbesparend worden weggeklapt, zodat u het banktoilet zonder problemen kunt gebruiken.

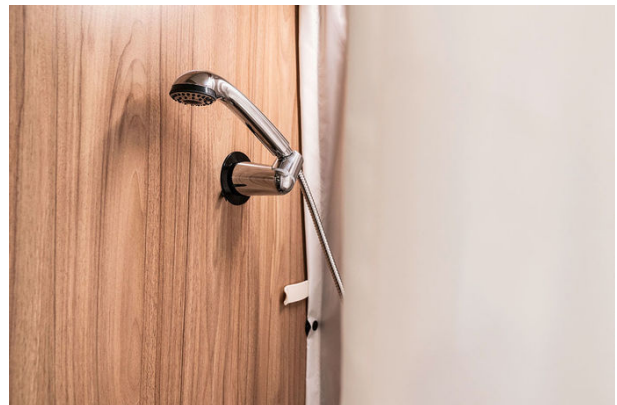


Ruimte perfect benut

Het nuttige rek in de badkamer is voorzien van handige elastieken, zodat u de belangrijkste voorwerpen steeds veilig kunt opbergen en bij de hand heeft.



De badkamer met daglicht is standaard uitgerust met een geïsoleerd, openklapbaar aluminium raamframe. Het venster zorgt zowel voor licht als voor frisse lucht in de badkamer.



De douchekophouder heeft een zuignap, zodat deze flexibel geplaatst kan worden en op elk glad oppervlak houdt.



Douchen in openlucht

Door het standaard badkamerraam kan de doucheslang naar buiten gebracht worden, zodat u ook in openlucht kunt douchen.



Dankzij de zuignap aan de douchekophouder kan de douchekop ook gelijk waar op de voertuigcarrosserie gehangen worden - voor nog meer comfort bij het douchen.

De afbeeldingen zijn louter voorbeelden en kunnen ook speciale uitrustingen, accessoires en decoratie weergeven, die geen deel uitmaken van de standaard leveringsomvang van de caravan. Deze speciale uitvoering is terug te vinden in de actuele prijslijst en te verkrijgen tegen de daar vermelde extra prijs. We behouden ons het recht voor gedurende het modeljaar de uitrusting te wijzigen of het product te verbeteren die niet op de afbeeldingen worden getoond. Voor inhoud gerelateerde fouten en wijzigingen aanvaarden wij geen aansprakelijkheid.

HYMERCAR Grand Canyon S - Indeling & gegevens

| Technische gegevens | HYMER GRAND CANYON S Grand Canyon S |
|--|-------------------------------------|
| ALL IN prijs af dealer € | 76 490,- |
| Het BPM bedrag in de verkoopprijs bedraagt € | 13237,- |
| Standaard chassis | Mercedes Sprinter 314 CDI |
| Basis uitvoering motor | 2,2 |
| Emissienorm | Euro VI-D |
| kW (PK) | 105 (143) |
| Bandenmaat | 235/65 R16 C |
| Totale lengte ca. cm | 593 |
| Totale breedte ca. cm i) | 206 |
| Totale hoogte ca. cm g) | 276 |
| Totale hoogte bij gesloten slaapdak ca. cm | 285 |
| Stahoogte in woongedeelte ca. cm | 192 |
| Wielbasis ca. mm | 3665 |
| Massa in rijklare toestand ca kg b), *) | 2795 |
| Maximale belading ca. kg c), *) | 705 |
| Technisch toegestane maximum massa kg | 3,5 (?) / 3,88 / 4,1 (○) |
| Toelaatbaar aanhangwagengewicht geremd kg e), ***) | 2000 / 2800 - 3500 (○) |
| Toelaatbaar aantal personen d), k) | 4 |
| Meerprijs chassis | Mercedes Sprinter 414 CDI |
| Massa in rijklare toestand ca. kg | 2823 |
| Maximale laadvermogen ca. kg | 677 (?) / 1057 / 1277 (○) |
| Beddenmaat achter L x B ca. cm | 135 x 195 |
| Beddenmaat slaapdak L x B ca. cm | 200 x 122 |
| Slaapplaatsen | 2 / 4 (○) |
| Kooktoestel, aantal pitten | 2 |

| | |
|--|------------------------|
| Koelkast incl. vriesvak, inhoud ca. l | 90 |
| Type kachel | Truma Combi 4 LCD |
| Vers waterverzorging ca. l | 100 |
| Waterverzorging (tijdens het rijden) ca. l | 20 |
| Warm watertank ca. l | 11 |
| Afvalwatertank ca. l | 85 |
| Startaccu Ah | 92 |
| Opbouw accu Ah | 95 / 190 (☉) / 230 (☉) |
| Gasvoorraad kg | 1 x 5 kg / 1 x 11 kg |
| Stopcontacten 12 V | 3 |
| Stopcontacten 230 V | 4 |
| Stopcontacten USB | 2 |

HYMERCAR Grand Canyon S - Standaard uitvoering

Standaarduitvoering



Ruime zitgroep

De HYMERCAR is een kampeerbusjes een extreem royale zitgroep, met voldoende beenruimte en een flexibele klaptafel.



Variabele klaptafel

De stevige klaptafel kan, indien nodig, ofwel volledig gebruikt worden, verkleind worden door het werkvlak weg te klappen of helemaal neergeklapt worden.



Draaibare cabinestoelen

De cabinestoelen zijn volledig bekleed in dezelfde stof als het woongedeelte en kunnen eenvoudig naar de zitgroep gedraaid worden.



Led-touch-lichtstroken

De led-lichtstroken dimt u eenvoudigweg met een druk van uw vinger. Dankzij de uitgekiende geheugenfunctie kunt u de instelling van de lichtintensiteit opslaan bij het uitschakelen, zodat bij het inschakelen opnieuw de laatste instelling wordt opgeroepen.



Combinatie van fornuis en spoelbak met glazen afdekking

De handige combinatie van een 2-pitsfornuis met spoelbak is plaatsbesparend en toch erg praktisch. Als de glasafdekking gesloten is, is er ruim voldoende plaats om dingen neer te zetten en te bereiden.



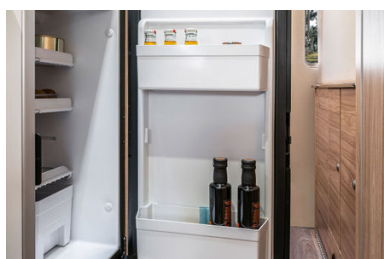
Hoogwaardige keukenladen

Grote laden met standaard Servo-Soft-sluiting bieden veel opbergruimte voor alle keukenbenodigdheden.



Handig keukenafsluitprofiel

Om het werkvlak in de keuken te vergroten, kunt u in de voeg



Grote koelkast

De grote compressorkoelkast met geïntegreerd vriesvak heeft



Opklapbare wastafel

De wastafel in de badkamer kan plaatsbesparend worden

van het nieuwe afsluitprofiel van het keukenblok snel en eenvoudig een verlenging van het werkvlak haken.



Zijwanden met stoffen bekleding

De zijwanden van de HYMERCAR Grand Canyon S zijn bekleed met een lichte, aangename stof, wat voor een doeltreffende geluidsisolatie en een erg prettig ruimtegevoel zorgt. Bovendien reguleren de zijwanden met stofbekleding de temperatuur en vochtigheid.

een inhoud van 90 liter.



Elk plekje perfect benut

Elk plekje in de HYMERCAR Grand Canyon S wordt perfect benut; zelfs tussen de badkamer en de dakbergkast achterin. Hier kunt u kledingstukken ophangen aan een korte kledingstang.

weggeklapt, zodat u ook het banktoilet zonder problemen kunt gebruiken.



Groot ligoppervlak achterin

Dankzij de bredere carrosserie heeft de HYMERCAR Grand Canyon S een ruim interieur en plaats voor een groot ligoppervlak van 195 x 135 cm.



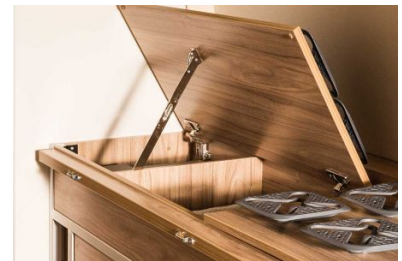
Eenvoudig opbergen van het bed

Het middelste deel van het bed achterin de HYMERCAR Grand Canyon S kan eenvoudigweg omhooggeklapt worden en met twee bevestigingsriemen bovenaan vastgezet worden. Het beddengoed moet niet afzonderlijk opgeruimd worden, maar verdwijnt netjes achter het omhooggeklapte deel van het bed.



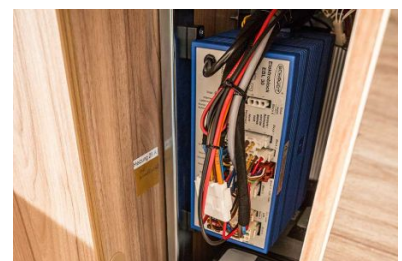
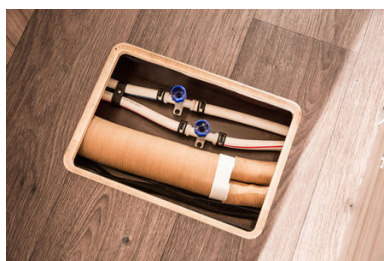
Slaapcomfortsysteem

De schotellattenbodem, die standaard in alle bedden van de HYMERCAR-modellen aanwezig is, staat garant voor comfortabele nachten. De schotellatten verdelen het gewicht optimaal, zodat er geen drukpunten ontstaan.



Geen centimeter onbenut

De plaats onder het bed wordt zinnig als opbergruimte gebruikt. De toegangsklep kan met een metalen staaf in open toestand vastgezet worden, zodat het opbergvak gemakkelijk toegankelijk is.



Grote dakbergkasten

De ruime en handig ingedeelde dakbergkasten bieden voldoende opbergruimte voor diverse voorwerpen, die u op reis nodig heeft.

Goed toegankelijke serviceopening

De serviceopening voor verwarming en water is gemakkelijk toegankelijk via een luik in de bodem van het voertuig.

Gemakkelijk bereikbaar geplaatst

De accu en het elektriciteitsblok zijn gemakkelijk bereikbaar langs de binnenkant van het voertuig: in het meubelement onder het bed.



Ook met wind blijft u in het juiste spoor

Door automatisch te remmen, helpt de standaard zijwindassistent u om op uw rijstrook te blijven, ook bij zijwind.



Eenvoudige bediening op het stuur

Het mooie, multifunctionele stuur vereenvoudigt de bediening van talrijke functies in het voertuig.

Chassis

Mercedes-Benz Sprinter 3,5 t - 314 CDI - 105 KW/143 PK - Euro VI-D 1) 2)

Basis

Koplamp verstelling

Stuurwiel in hoogte en diepte verstelbaar

Comfort veiligheidschassis (trillingsdemper, stabilisatoren, schokdempers)

Knipperlicht geïntegreerd in buitenspiegel

Dagrijverlichting

Zonnekleppen voor bestuurder en passagier, zwenkbaar

Stuurbekrachtiging

Zijwind assistent

Combi-instrument met Pixel-Matrix-Display

Hellingproef assistent

Weergave buitentemperatuur

22 l AdBlue tank

Adaptief remlicht

71 l brandstoftank (bij optie vierwielaandrijving 93 l)

ESP met rem assistent (BAS), ABS, ASR, EBV

Hendel handrem wegklapbaar

Handgreep voor instap via schuifdeur

Halogeen koplampen, H7

Waarschuwingssignaal bij vergeten veiligheidsgordel

Airbag voor bestuurder en bijrijder

Elektrische ramen cabine

Schakelaar automatische verlichting

Elektrische verstel- en verwarmbare buitenspiegels

Centrale vergrendeling met afstandsbediening

Vorraam van gelaagd glas

Elektronische startonderbreker

Halfautomatische airco TEMPMATIK

Automatische 6-versnellingsbak ECO Gear

16" stalen velgen

Cruise control Mercedes-Benz incl. multifunctioneel stuurwiel

Exterieur

Raamframe van aluminium, geïsoleerd, in badkamer

Geïsoleerde vloer

Elektrische opstap

Dakluik 28 x 28 cm boven badkamer

Dakluik 40 x 40 cm boven slaapgedeelte

Designbestickering raamvulling carbon (folie bij de ramen van achterdeuren)

Buitenkleur Arctic wit

Interieur

Spiegelkast

Verduistering cabine met plisségordijn voor voor- en zijramen

Verduistering woongedeelte met plisségordijn en hor

Verticaal opklapbare lattenbodem bij bed(den) achter

Pilotenstoelen in woonruimtestof, draai-/in hoogte verstel- en kantelbaar met 2 armleuningen

Plissé hor voor schuifdeur

Klapbare tafel met mogelijkheid tot vergroting

Rails met 4 verschuifbare sjarogen (voor bevestiging van extra accessoires)

Bestuurder- en bijrijdersstoel met armleuningen en zitgedeelte in woonruimtestof overtrokken

Extra diepe schuifladen met hoogwaardige uittrek incl. zelfsluiting

Bekleding & Decor

Meubeldecor Chiavenna Nussbaum

Bekledingsstof Denver

Wonen, Slapen & Verlichting

Zijwanden voertuig bekleedt met hoogwaardige, geluiddempende warme stof

LED verlichting dimbaar

LED verlichting met touch-bediening

Keuken

90 l compressor koelkast

Kook-/spoelcombinatie met glazen afdekking (2 pits gas kooktoestel)

Grote 2 delige bestekbak

Extra diepe laden met hoogwaardige handgrepen incl. sluishulp

Uittrekbare verlenging van keukenwerkblad

Badkamer

Design wastafel, wegklapbaar (uit mineraalstof)

Houder met zuignap voor douchekop

Cassettetoilet met niveau indicatie

Compacte badkamer met deur

Installatie & Techniek

| | |
|---|--|
| 4 kW warme luchtverwarming met warm waterboiler | |
|---|--|

| | |
|---|--|
| LCD bedieningspaneel voor de verwarming, iNet ready | |
|---|--|

| | |
|-------------------------------|--|
| Sensor voor binnentemperatuur | |
|-------------------------------|--|

| | |
|-------------------------------|--|
| 100 l vers watertank (intern) | |
|-------------------------------|--|

| | |
|---------------------------|--|
| Afvalwatertank geïsoleerd | |
|---------------------------|--|

| | |
|---|--|
| 85 l afvalwatertank (onder de vloer gemonteerd) | |
|---|--|

| | |
|---|--|
| 230 V buitenaansluiting met aardlekschakelaar voor 230 V & 12 V | |
|---|--|

| | |
|-----------------------------|--|
| 95 Ah accu met laadapparaat | |
|-----------------------------|--|

| | |
|--|--|
| Vulstand weergave voor vers- en afvalwatertank | |
|--|--|

Multimedia

| | |
|---------------------------------------|--|
| Audiovoorbereiding met 4 luidsprekers | |
|---------------------------------------|--|

De afbeeldingen zijn louter voorbeelden en kunnen ook speciale uitrustingen, accessoires en decoratie weergeven, die geen deel uitmaken van de standaard leveringsomvang van de caravan. Deze speciale uitvoering is terug te vinden in de actuele prijslijst en te verkrijgen tegen de daar vermelde extra prijs. We behouden ons het recht voor gedurende het modeljaar de uitrusting te wijzigen of het product te verbeteren die niet op de afbeeldingen worden getoond. Voor inhoud gerelateerde fouten en wijzigingen aanvaarden wij geen aansprakelijkheid.

HYMERCAR Grand Canyon S - Speciale uitvoering



Tv voor onderweg

De optionele led-tv boven de zitgroep kan gedraaid worden, zodat u van op verschillende plaatsen perfect kunt kijken.



Stoelverwarming voor cabinstoelen

Voor een nog aangenamer gevoel zijn de cabinstoelen optioneel ook met stoelverwarming verkrijgbaar.



Truma Combi 6 D

De dieserverwarming Truma Combi 6 met lcd-display is al uitgerust met iNet ready. Een tv-aansluiting is optioneel verkrijgbaar.



Alles onder controle

De optionele dodehoekassistent merkt voertuigen in de dode hoek op en waarschuwt de bestuurder door middel van visuele en akoestische signalen.



Voor meer grip

Door de inschakeling van de optionele vierwielaandrijving, meer tractie, een betere rijstabiliteit en ADAPTIVE ESP® van de nieuwste generatie, kunt u ook bij slechte weersomstandigheden grote uitdagingen het hoofd bieden.



Spaarzaam en rustig rijden

De optioneel verkrijgbare, automatische versnellingsbak 7G TRONIC PLUS met zeven versnellingen garandeert een optimaal verbruik en een rustige rijstijl.



Beter zien en gezien worden

De optionele, uiterst krachtige led-koplampen bieden 's nachts meer veiligheid. Ze onderscheiden zich door hun brede lichtverdeling, hun



Tweede slaapkamer

Door het optionele uitzetdak met geïntegreerd opklapbaar en opvouwbaar maxi-tweepersoonsbed met slaapcomfortsysteem beschikt u

lichtkleur lijkend op daglicht en het lage energieverbruik, waardoor het zicht verbetert.

in de HYMERCAR Grand Canyon S over een afzonderlijke slaapkamer.

| Chassis | | Grand Canyon S |
|--|-----------|--------------------------|
| Mercedes-Benz Sprinter 3,88 t - 416 CDI - 120 KW/163 PK - Euro VI-D | 2.420,- € | <input type="radio"/> |
| Mercedes-Benz Sprinter 3,5 t - 316 CDI - 120 KW/163 PK - Euro VI-D 1) | 1.005,- € | <input type="radio"/> |
| Mercedes-Benz Sprinter 3,5 t - 319 CDI - 141 KW/190 PK - Euro VI-D 1) | 5.370,- € | <input type="radio"/> |
| Mercedes-Benz Sprinter 3,88 t - 414 CDI - 105 KW/143 PK - Euro VI-D 2) | 1.415,- € | <input type="radio"/> |
| Mercedes-Benz Sprinter 3,88 t - 419 CDI - 141 KW/190 PK - Euro VI-D | 6.780,- € | <input type="radio"/> |
| Gewichtsvariant (toelating) 3.500 kg (bij Mercedes-Benz Sprinter 414/416/419 CDI) | | Grand Canyon S |
| Gewichtsvariant (toelating) 4.100 kg (bij Mercedes-Benz Sprinter 414/616/419 CDI) | 265,- € | <input type="radio"/> |
| Basis | | Grand Canyon S |
| Mercedes-Benz originele 17" lichtmetalen velgen (zilver) met zomerbanden 3) | 1.475,- € | <input type="radio"/> |
| Mercedes-Benz originele 16" lichtmetalen velgen (zilver) met 4-seizoenenbanden 4) | 1.210,- € | <input type="radio"/> |
| Vorbereiding voor trekhaak | 100,- € | <input type="radio"/> |
| Radiator grille in chroom 5) | 295,- € | <input type="checkbox"/> |
| 93 l brandstoftank 6) | 365,- € | <input type="radio"/> |
| Elektrische parkeerrem | 325,- € | <input type="checkbox"/> |
| LED high-performance koplampen | 2.025,- € | <input type="checkbox"/> |
| Regensensor 7) | 155,- € | <input type="radio"/> |
| Mistlampen incl. statisch bochtenlicht | 295,- € | <input type="checkbox"/> |
| Stuurwiel en pook (bij hand versnellingsbak) met lederen bekleding 8) | 295,- € | <input type="radio"/> |
| Stuurwiel met lederen bekleding (bij automatische versnellingsbak) 8) | 255,- € | <input type="checkbox"/> |
| Elektrische sluishulp schuifdeur rechts 9) | 465,- € | <input type="radio"/> |
| Elektrische schuifdeur rechts incl. afstandsbediening 9) | 1.310,- € | <input type="radio"/> |
| ECO Start-Stop-functie 3) | 325,- € | <input type="radio"/> |

| | | |
|--|------------|--------------------------|
| Trekhaak voor verhoogd aanhangergewicht 2,8 t 10) 11) | 1.920,- € | <input type="radio"/> |
| Vierwielaandrijving inschakelbaar met ondersteuning 12) 2) 4) | 12.190,- € | <input type="radio"/> |
| Actieve afstand assistent DISTRONIC+ incl. multifunctionele toetsen op stuurwiel (meerprijs t.o.v. cruise control) 13) 14) | 905,- € | <input type="checkbox"/> |
| Trekhaak voor verhoogd aanhangergewicht 3,5 t (niet in combinatie met 4-wielaandrijving) 10) 3) 15) | 2.025,- € | <input type="radio"/> |
| Afneembare trekhaak 10) 16) | 1.720,- € | <input type="radio"/> |
| Automatische versnellingsbak 7G-TRONIC incl. Hold-functie | 2.735,- € | <input type="checkbox"/> |
| Buitenspiegels elektrisch inklapbaar | 90,- € | <input type="checkbox"/> |
| Wet Wiper systeem (ruitenwissers met geïntegreerde sproeiers) 17) | 100,- € | <input type="radio"/> |
| Warm waterbijverwarming | 1.110,- € | <input type="radio"/> |
| Bijverwarming (ondersteunt de standaard verwarming bij het verwarmen van het voertuig) 18) | 865,- € | <input type="radio"/> |
| Volautomatische airco THERMOTRONIC (meerprijs op halfautomatische airco) | 510,- € | <input type="radio"/> |
| Geluidsmaatregelen Mercedes: isolatie van de motorruimte en bodemplaat | 295,- € | <input type="radio"/> |
| Afstandsbediening voor warm water bijverwarming | 500,- € | <input type="radio"/> |
| Dodehoek assistent 19) | 600,- € | <input type="checkbox"/> |
| Voorbumper en frame grille in voertuigkleur gespoten 20) | 700,- € | <input type="checkbox"/> |
| Exterieur | | Grand Canyon S |
| Raam in rijrichting links achter incl. verduistering en hor (slaapgedeelte) | 400,- € | <input type="radio"/> |
| Buitenkleur in metallic | 1.820,- € | <input type="radio"/> |
| Fietsendrager voor 2 fietsen, max. draaglast 60 kg 21) | 1.005,- € | <input type="radio"/> |
| Slaapdak in voertuigkleur (maxi-tweepersoonsbed met slaapcomfortsysteem) | 4.565,- € | <input type="radio"/> |
| Slaapdak in wit (maxi-tweepersoonsbed met slaapcomfortsysteem) | 4.055,- € | <input type="radio"/> |
| Dakluik 70 x 50 cm, dubbelschalig (in slaapgedeelte) 22) | 500,- € | <input type="radio"/> |
| Designbestickering raamvulling carbon (folie bij de ramen zijwand links en rechts) | 365,- € | <input type="radio"/> |
| Designbestickering Crossover | 510,- € | <input type="radio"/> |
| Designbestickering Carbonline: vulling carbon zwart | 365,- € | <input type="radio"/> |
| Designbestickering Aluline: vulling alu geborsteld | 220,- € | <input type="radio"/> |
| Buitenkleur in pastel | 600,- € | <input type="radio"/> |

| | | |
|---|-----------|--------------------------|
| Luifel met adapter, behuizing antraciet, 325 x 250 cm (lengte x uitval) | 1.005,- € | <input type="radio"/> |
| Luifel met speciale adapter voor het slaapdak, behuizing antraciet 300 x 250 cm (lengte x uitval) | 905,- € | <input type="radio"/> |
| Interieur | | Grand Canyon S |
| 2 klapstoelen + tafel incl. bevestiging | 295,- € | <input type="radio"/> |
| ISOFIX - bevestiging kinderstoeltje voor zitbank woonruimte | 200,- € | <input type="radio"/> |
| Stoelverwarming en lendesteun voor pilotenstoelen | 700,- € | <input type="radio"/> |
| Safe met sleutel (in zitconsole bijrijder) | 305,- € | <input type="radio"/> |
| Afscheiding laadruimte met aanpassing sjerlijsten (smal) | 90,- € | <input type="radio"/> |
| Bekleding & Decor | | Grand Canyon S |
| Tapijtset Laguna/Samona voor cabine en woongedeelte, los bijgelegd | 400,- € | <input type="radio"/> |
| Lederuitvoeringen: Grigio, Napoli | 1.820,- € | <input type="radio"/> |
| Lederuitvoering Grigio | 1.820,- € | <input type="radio"/> |
| Textilleder-/bekledingsstof Dalana | 765,- € | <input type="radio"/> |
| Bekledingsstof Garbo (Eco Tech Material) | 765,- € | <input type="radio"/> |
| Wonen, Slapen & Verlichting | | Grand Canyon S |
| Woonwereld "HOME" (2 kussens en stoftasjes) | 95,- € | <input type="checkbox"/> |
| Hoeslaken bed achter | 150,- € | <input type="checkbox"/> |
| Badkamer | | Grand Canyon S |
| Houten vloerrooster in badkamer | 100,- € | <input type="checkbox"/> |
| Installatie & Techniek | | Grand Canyon S |
| Slaapdak verwarming - warmte onderdeken 12 V (155 x 60 cm) 23) | 100,- € | <input type="radio"/> |
| Hoogtekit dieselverwarming (zorgt voor volledige efficiëntie van de standaardverwarming in alpen regio's) | 295,- € | <input type="radio"/> |
| Dakairco 24) 25) | 2.125,- € | <input type="radio"/> |
| 6 KW diesel warme luchtverwarming warm waterboiler en elektro elementen | 1.210,- € | <input type="radio"/> |

| | | |
|---|-----------|--------------------------|
| Gasstopcontact buiten met afsluitkraan | 200,- € | <input type="radio"/> |
| Afvalwatertank, geïsoleerd en verwarmbaar | 545,- € | <input type="checkbox"/> |
| Automatische omschakeling gasflessen met Crash Sensor en EisEx | 355,- € | <input type="radio"/> |
| HYMER-Smart-Battery-System (135 Ah lithium) incl. extra oplader 18 A en accu computer 26) | 2.530,- € | <input type="radio"/> |
| Tweede opbouwaccu (95 Ah AGM) incl. extra lader 18 A 26) | 460,- € | <input type="radio"/> |
| 6 kW warme luchtverwarming en warm waterboiler | 400,- € | <input type="radio"/> |
| Multimedia | | Grand Canyon S |
| Mercedes-Benz MBUX 10,25" multimedia systeem met multifunctionele toetsen aan stuurwiel, DAB, touchscreen 27) | 2.635,- € | <input type="checkbox"/> |
| Mercedes-Benz MBUX 7" multimedia systeem met multifunctionele toetsen aan stuurwiel, DAB, touchscreen 27) | 1.110,- € | <input type="radio"/> |
| Parkeer pakket met 360° camera 28) | 1.820,- € | <input type="radio"/> |
| Parkeer pakket met achteruitrijcamera 29) | 1.310,- € | <input type="radio"/> |
| Navigatie voor Mercedes-Benz MBUX 7" multimedia systeem 27) | 1.005,- € | <input type="radio"/> |
| 22" LED-TV met DVD-speler, triple tuner, standaard en TV houder 30) | 965,- € | <input type="radio"/> |
| Achteruitrijcamera voor Mercedes-Benz MBUX 7" en 10,25" | 510,- € | <input type="checkbox"/> |
| TV voorbereiding met DVB-T antenne (actief) 31) | 300,- € | <input type="radio"/> |
| Pakketten | | Grand Canyon S |
| Rij assistentie systeem pakket plus**** | 6.600,- € | <input type="radio"/> |
| Chassis pakket**** | 2.635,- € | <input type="radio"/> |
| Camp Plus pakket | 700,- € | <input type="radio"/> |
| Style pakket**** | 2.390,- € | <input type="radio"/> |
| Rij assistent pakket**** | 2.025,- € | <input type="radio"/> |

De afbeeldingen zijn louter voorbeelden en kunnen ook speciale uitrustingen, accessoires en decoratie weergeven, die geen deel uitmaken van de standaard leveringsomvang van de caravan. Deze speciale uitvoering is terug te vinden in de actuele prijslijst en te verkrijgen tegen de daar vermelde extra prijs. We behouden ons het recht voor gedurende het modeljaar de uitrusting te wijzigen of het product te verbeteren die niet op de afbeeldingen worden getoond. Voor inhoud gerelateerde fouten en wijzigingen aanvaarden wij geen aansprakelijkheid.

HYMERCAR Grand Canyon S - Buitenkleuren, bekledingsstoffen, tapijt

Lakafwerking - Mercedes-Benz Pastel



Arctisch wit
(Standaard)



Staalblauw (Optionele uitvoering)



Jupiterrood
(Optionele uitvoering)



Blauw grijs
(Optionele uitvoering)

Lakafwerking - Mercedes-Benz Metallic



Iridiumzilver metallic
(Optionele uitvoering)



Tenorietgrijs metallic
(Optionele uitvoering)



Obsidiaanzwart metallic
(Optionele uitvoering)



Cavansietblauw metallic

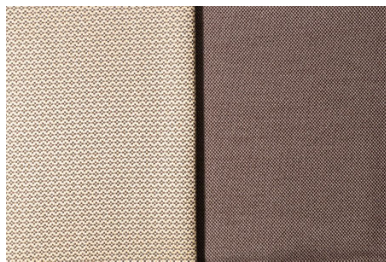
(Optionele uitvoering)

Stofdesign



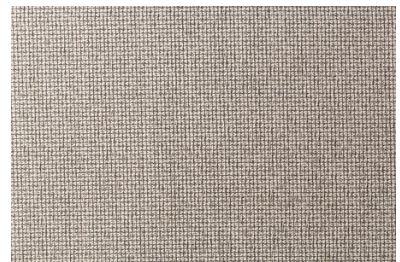
Denver / Textiel

(Standaarduitvoering)



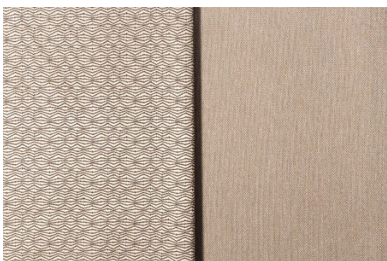
Santorin / Textiel

(Standaarduitvoering)



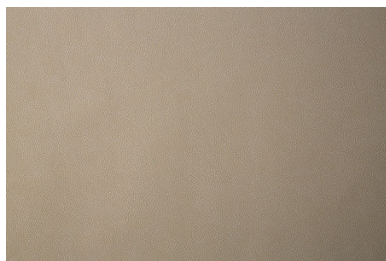
Delfi / Textiel

(Optionele uitvoering)



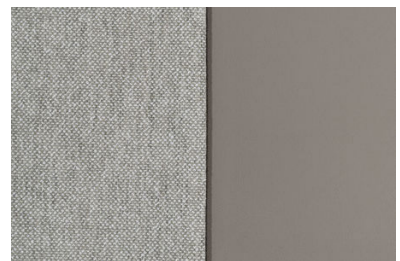
Tokio / Textiel

(Optionele uitvoering)



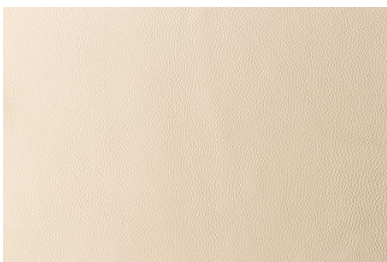
Garbo / Ecotech

(Optionele uitvoering)



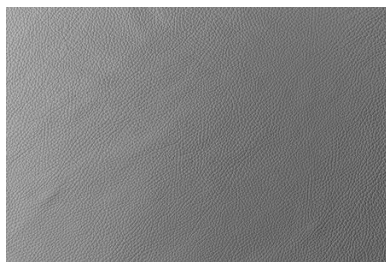
Dalana / Textielleder

(Optionele uitvoering)



Napoli / Echt leder

(Optionele uitvoering)



Grigio / Echt leder

(Optionele uitvoering)